



PRISMA

PRIME SOFT SKILLS CON I MANAGER

Nato a Firenze nell'anno scolastico 2017-2018 con una sola scuola partner e appena 36 ore di attività formativa, il progetto **PRISMA Prime Soft Skills con i Manager** (già STALTElav-TreS) è cresciuto costantemente fino a coinvolgere nell'ultimo anno scolastico oltre 500 studenti toscani in più di 420 ore di didattica.

Il Progetto trova i suoi valori fondanti nell'alleanza tra scuola e mondo del lavoro, nella formazione esperienziale e nella valorizzazione dei talenti individuali.

CON LE SOFT SKILLS
OGNI TALENTO PRENDE FORMA

PRIME SOFT SKILLS CON I MANAGER



PRISMA

PRIME SOFT SKILLS CON I MANAGER

IL PROGETTO

PRISMA è un progetto didattico rivolto agli studenti delle scuole toscane secondarie di secondo grado impegnati nella FSL (Formazione scuola-lavoro). Nasce dal Protocollo d'Intesa tra CIDA Toscana e Regione Toscana e coinvolge manager-formatori volontari che mettono a disposizione la propria esperienza, trasferendo competenze trasversali in modo coinvolgente e pratico.

GLI OBIETTIVI

Rendere gli studenti più consapevoli delle proprie competenze trasversali (soft skills), facilitare l'orientamento professionale e rafforzare l'autoefficacia nel contesto scolastico e lavorativo. Ogni modulo contribuisce a sviluppare abilità come comunicazione efficace, team-working, gestione del tempo, pensiero critico e intelligenza emotiva.

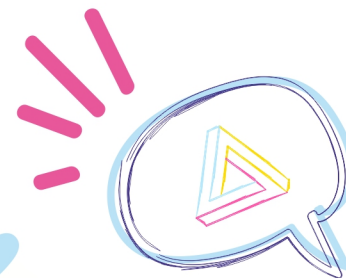


IL SOGGETTO PROMOTORE

CIDA Toscana promuove **PRISMA** in collaborazione con Manageritalia Toscana e Federmanager Toscana. L'obiettivo condiviso è creare connessioni significative tra percorso scolastico e futuro professionale, stimolando lo sviluppo personale e relazionale degli studenti.

I DESTINATARI

Studenti delle classi terze, quarte e quinte di licei, istituti tecnici e professionali. I corsi sono strutturati per adattarsi ai diversi gradi di esperienza e maturità delle classi coinvolte.



PRIME SOFT SKILLS CON I MANAGER

I MODULI SOFT SKILLS

I MODULI SOFT SKILLS

1

Introduzione al modulo base – Modulo IC

Le competenze trasversali sono presentate come attitudini individuali che devono integrare le conoscenze tecniche. Viene illustrata l'importanza dei contesti relazionali, delle dinamiche interne e delle implicazioni valoriali utili ad affermarsi nei contesti sociali e professionali.

2

Introduzione al modulo avanzato – Modulo IC1

Il modulo avanzato si apre con un recap non convenzionale delle competenze trasversali: un'occasione per rimettere a fuoco ciò che è stato appreso, ma con uno sguardo più critico, attivo e personale. Nessuna lezione frontale o ripasso didascalico, ma stimoli per mettersi in discussione, capire come stanno evolvendo le proprie soft skills e come usarle in contesti sempre più complessi e sfidanti.

3

La comunicazione – Modulo CM

Presenta i meccanismi della comunicazione, con focus su emozioni, bisogni, modalità comunicative (verbale, paraverbale, non verbale), assertività e ascolto attivo.

4

Conoscere se stessi – Modulo CC

Aiuta a identificare desideri, punti di forza e aree di miglioramento. Fornisce strumenti per strutturare un progetto di vita e presentarsi con consapevolezza nella società.

Presentare se stessi – Modulo PS

Fornisce strumenti per inserirsi in contesti aggregativi e lavorativi, valorizzando hard e soft skills e sviluppando una comunicazione più efficace.

La gestione del tempo – Modulo GT

Definisce il concetto di tempo, ostacoli alla sua gestione e tecniche per migliorare efficienza ed efficacia. Introduce la matrice di Eisenhower e la pianificazione per priorità.

Il lavoro e lo spirito di gruppo – Modulo SG

Analizza le dinamiche del gruppo e le attitudini che lo rafforzano o indeboliscono. Guida il passaggio dal gruppo alla squadra, sviluppando spirito collaborativo.

La soluzione dei problemi e il pensiero laterale – Modulo SP

Propone approcci strutturati alla soluzione di problemi, inclusa la definizione, valutazione, decisione e verifica dei risultati. Allena all'uso di tecniche manageriali e creative.

5

6

7

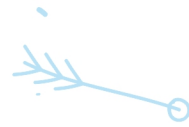
8



PRISMA

PRIME SOFT SKILLS CON I MANAGER

I MODULI SOFT SKILLS



CON LE SOFT SKILLS
OGNI TALENTO PRENDE FORMA



9

L'intelligenza emotiva – Modulo IE

Aiuta a riconoscere e gestire emozioni proprie e altrui. Potenzia consapevolezza, empatia, motivazione e competenze relazionali per migliorare la qualità della vita e delle relazioni.

10

Il conflitto e la negoziazione – Modulo NG

Introduzione alla gestione dei rapporti di scambio. Negoziazione e conflitto, errori comuni, stili negoziali e tecniche per ottenere risultati condivisi.

11

Il cambiamento e l'innovazione – Modulo CA

Offre strumenti per affrontare il cambiamento in modo costruttivo. Tratta le fasi del cambiamento, i tipi di innovazione, la gestione della paura e le basi del change management.

Parlare in pubblico – Modulo PP

Allena alla comunicazione orale efficace: requisiti, gestione delle emozioni, coinvolgimento dell'uditorio e struttura dei contenuti. Include suggerimenti pratici e analisi degli errori comuni.

12

La gestione dei progetti – Modulo GP

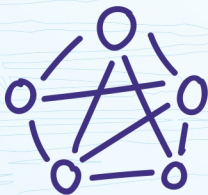
Introduce alla progettazione: dalla definizione di obiettivi alla realizzazione e controllo. Fornisce tecniche per creare valore e raggiungere la soddisfazione di team e stakeholder.

13

La Leadership – Modulo LE

Aiuta a sviluppare consapevolezza sul proprio stile di leadership, distinguendo tra guida autoritaria e leadership collaborativa. Stimola l'assunzione di responsabilità, l'empatia e la capacità di ispirare gli altri.

14



PRISMA

PRIME SOFT SKILLS CON I MANAGER



IL PROGRAMMA DELLE ATTIVITÀ

Il progetto prevede 3 agende principali, diversificate per annualità, ogni attività alterna teoria, esercitazioni, lavori di gruppo e momenti di confronto guidato.

I MODULI PREVISTI

Classi Terze e Quarte (Corso Base) – 4 giorni:

introduzione alle competenze trasversali, comunicazione, gestione del tempo, Lavoro di gruppo, problem solving, conclusione con esercitazione collettiva.

Classi Quarte (Corso Avanzato) - 4 giorni:

introduzione al modulo avanzato, presentare se stessi, parlare in pubblico, leadership, innovazione e presentazione finale dei progetti + eventuale visita aziendale (da verificare previa disponibilità delle aziende partner).

Classi Quinte – Prisma Lab - numero di giorni variabili:

laboratori tematici su argomenti specifici come esame di stato, cambiamento e innovazione, metodo di studio universitario, gestione dello stress, colloquio di lavoro e curriculum vitae.



PRISMA

PRIME SOFT SKILLS CON I MANAGER

PRIME SOFT SKILLS CON I MANAGER



PRISMA

PRIME SOFT SKILLS CON I MANAGER



Con il Patrocinio di:



Regione Toscana

CIDA TOSCANA

Viale Spartaco Lavagnini 38, 50129 Firenze

Tel. +39 055 461420 - int. 4

Email: toscana@cida.it

